



## MAISON SARHANE - SAINT-PÉE-SUR-NIVELLE - PAYS BASQUE

### MAISON SARHANE - SAINT-PÉE-SUR-NIVELLE

Location de vacances pour 6 personnes, située à proximité du lac de St Pée, dans un quartier au calme, avec vue sur la montagne basque et sur le lac.

<https://maison-sarhane-paysbasque.fr>

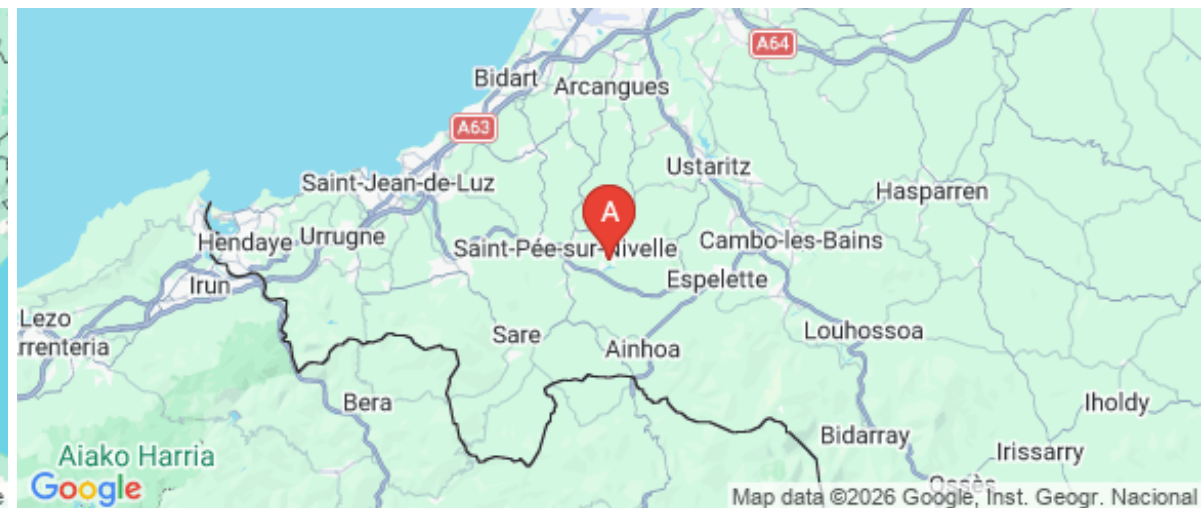
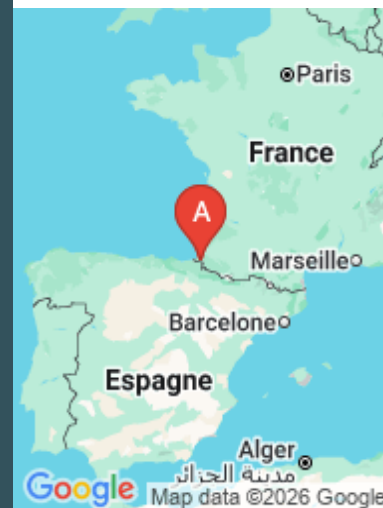
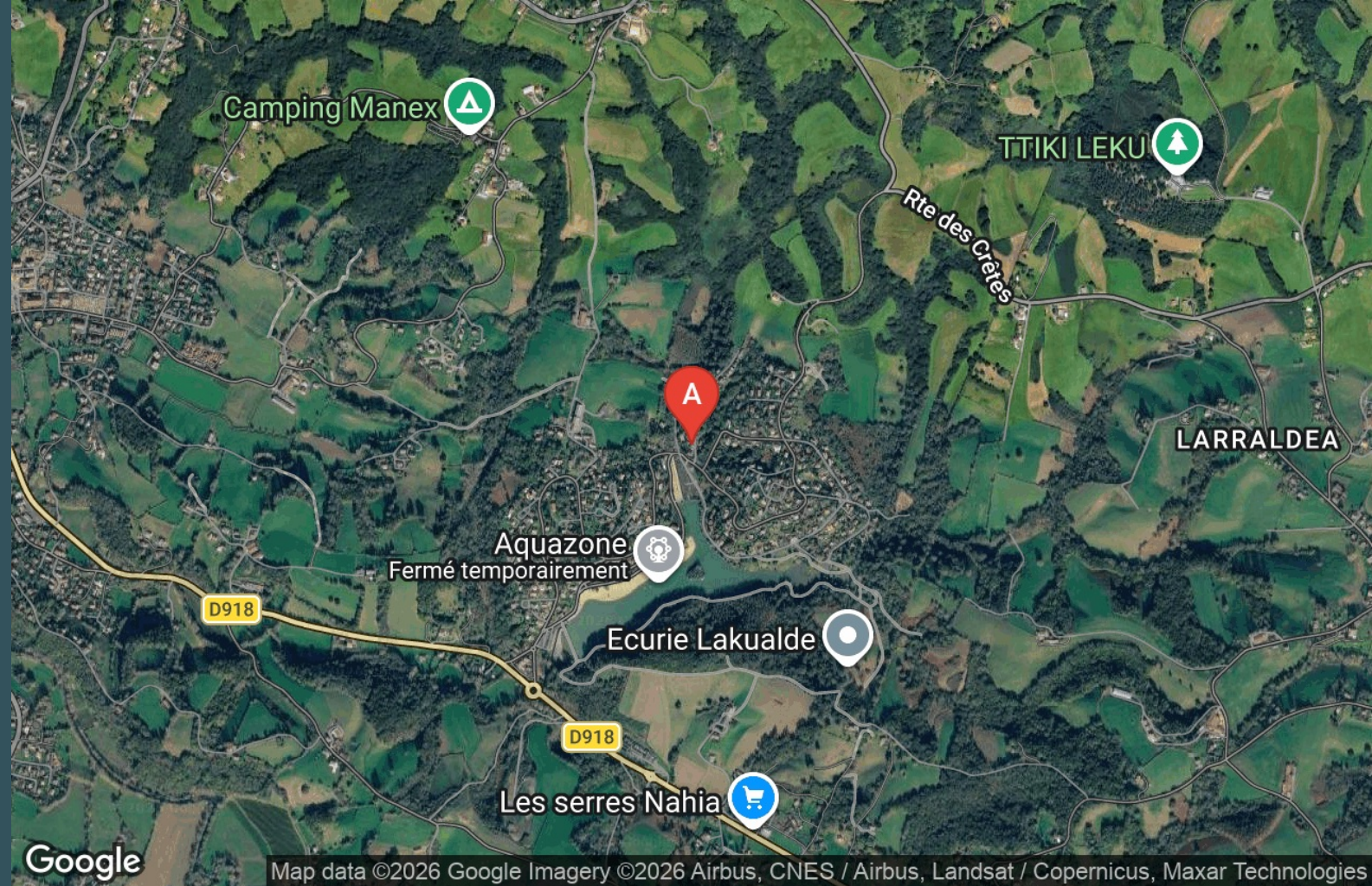


Fatima SARHANE

+33 6 25 60 45 70

**A** Maison Sarhane - Saint-Pée-sur-Nivelle

Départ et arrivée le SAMEDI : 1 impasse Inta,  
Quartier du Lac 64310 SAINT-PEE-SUR-NIVELLE





## Maison Sarhane - Saint-Pée-Sur-Nivelle Départ et arrivée le SAMEDI



Maison



6

personnes  
(Maxi: 6 pers.)



3

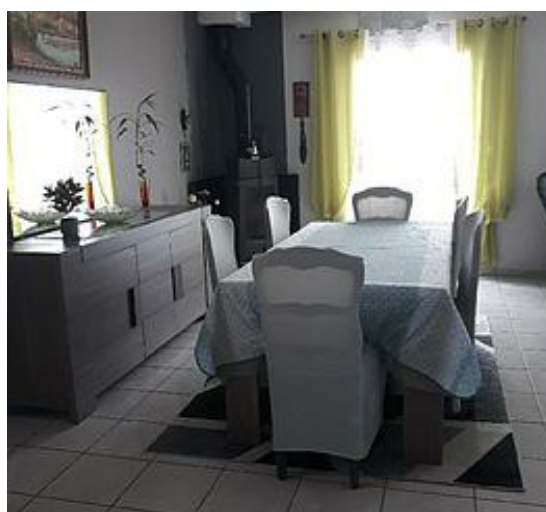
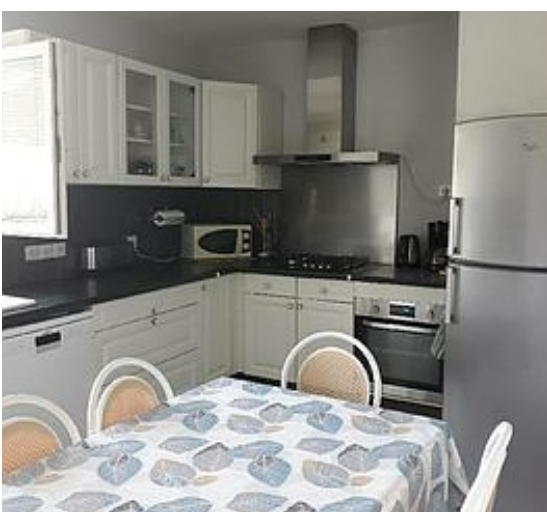
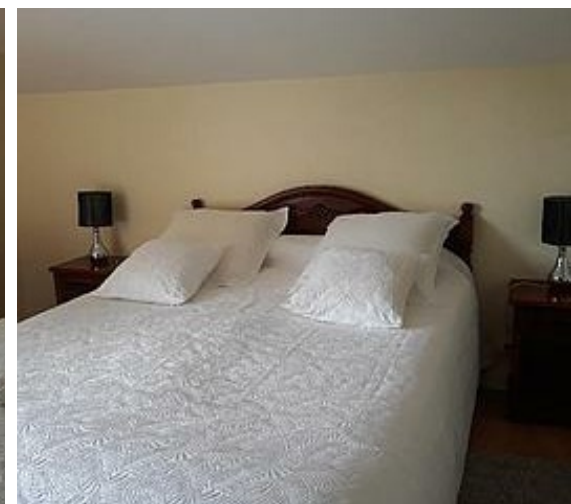
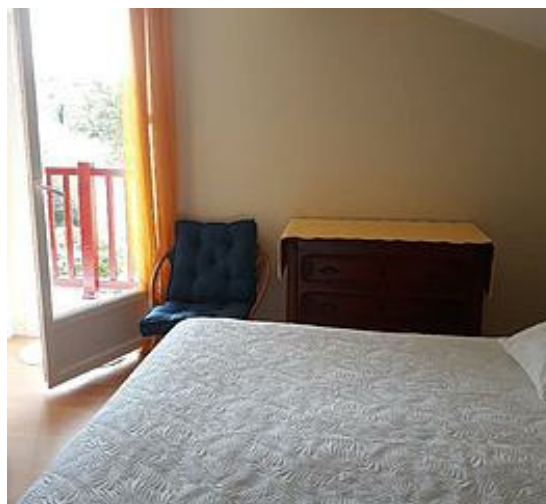
chambres



150

m<sup>2</sup>

Maison indépendante de 120m<sup>2</sup>, se situant à proximité du lac de St Pée, dans un quartier au calme, avec vue sur la montagne basque et sur le lac. Au rez de chaussée, un grand séjour/salon et une cuisine équipée (lave-vaisselle et congélateur, micro-ondes, lave-linge.) 2 chambres à l'étage avec chacune 1 lit 140 et 1 chambre avec 2 lits 90. Salle d'eau, WC. Jardin de 800m<sup>2</sup> avec terrasse équipée d'un barbecue et d'un salon de jardin. Parking.



## Pièces et équipements


<i>Chambres</i>	Chambre(s): 3 Lit(s): 4	dont lit(s) 1 pers.: 2 dont lit(s) 2 pers.: 2
<i>Salle de bains / Salle d'eau</i>	Salle(s) d'eau (avec douche): 1	
<i>WC</i>	WC: 1	
<i>Cuisine</i>	Cuisine Four Lave vaisselle	Four à micro ondes
<i>Autres pièces</i>	Séjour	
<i>Media</i>	Télévision	
<i>Autres équipements</i>	Lave linge privatif	
<i>Chauffage / AC</i>	Chauffage	
<i>Exterieur</i>	Barbecue Jardin privé	Cour Salon de jardin
<i>Divers</i>		

## Infos sur l'établissement

 *Communs*

 *Activités*

 *Réseaux*

 *Stationnement*    Parking

 *Services*

 *Extérieurs*

# A savoir : conditions de la location

Arrivée

Départ

Langue(s)  
parlée(s)

Annulation/  
Prépaiement/  
Dépot de  
garantie

Moyens de  
paiement

Chèques bancaires et postaux

Ménage

Draps et Linge  
de maison

Draps et/ou linge compris

Enfants et lits  
d'appoints

Animaux  
domestiques

Les animaux ne sont pas admis.

## Tarifs (au 07/04/26)

Maison Sarhane - Saint-Pée-Sur-Nivelle Départ et arrivée le SAMEDI

Tarifs en €:	Tarif 1 nuit en semaine (L, M, M, J, D)	Tarif 1 nuit en weekend (V ou S)	Tarif 2 nuits weekend (V+S)	Tarif 7 nuits semaine
du 27/06/2026 au 05/09/2026				900€

## Mes recommandations



### Restaurant Aintzira

☎ +33 5 59 54 12 22 ☎ +33 6 88 85 00 67

9 rue Charles Cami

🌐 <https://restaurant-aintzira.fr>

0.8 km

📍 SAINT-PEE-SUR-NIVELLE



Restaurant situé à 3 km du centre du village de Saint-Pée-sur-Nivelle. Cuisine traditionnelle, spécialités du Pays Basque. Plat du jour et menu le midi. Poissons frais, livraisons journalières. Moules, chipirons, poissons suivant saison à la plancha, parillada pour 2, pizzas au feu de bois, plats et pizzas à emporter, terrasse couverte avec vue sur le lac. Repas de groupe.



### Aquazone Aquatic Park

☎ +33 6 21 63 03 20

🌐 <http://aquazone64.com>

0.3 km

📍 SAINT-PEE-SUR-NIVELLE



Aquazone est un parc aquatique gonflable flottant et immense sur le lac de Saint-Pée-sur-Nivelle, situé à 3km du village et à 14km de Saint-Jean-de-Luz. Une baignade fun avec des trapèzes, des obstacles wipeout, des planètes tourbillonnantes, des trampolines, des plongeoirs, des catapultes, des murs d'escalade, des toboggans et autres tapis glissants... pour petits et grands sachant nager (plus de 6 ans), sans oublier le plus grand toboggan flottant du monde, de 12 m de haut !



### Plage du lac

☎ +33 5 59 54 11 69

RD 918

0.4 km

📍 SAINT-PEE-SUR-NIVELLE



A 2 km du centre du village, en pleine nature, le lac de Saint-Pée et sa plage de sable fin sont un havre de paix. Miroir d'eau douce alimenté par quatre sources, il s'étend sur 12 hectares, lieu idéal pour des vacances en famille. Aménagée et entretenue toute l'année, sa base de loisirs permet la pratique de nombreux sports nautiques : canoë-kayak, toboggan aquatique, pédalos. La baignade est surveillée en juillet et août. Plusieurs espaces de jeux sont à la disposition des enfants sur 700m de plage. Chacun peut, selon ses goûts, y trouver calme, repos et/ou activités. Les chiens devront être tenus en laisse. Ils ne sont pas acceptés sur la plage et dans l'eau. Pour personnes en situation de handicap : mise à disposition d'un tiralo au poste MNS, tapiroule, WC adapté à proximité, douche accessible (pas de zone d'accueil)



### Forêt de Saint-Pée-sur-Nivelle

☎ +33 5 59 54 11 69

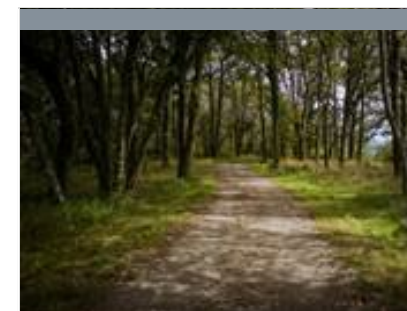
route d'Ustaritz

3.0 km

📍 SAINT-PEE-SUR-NIVELLE



En direction de l'Espagne, vers Dantxaria et Ainhua, sur une superficie de 1300 hectares, la forêt de Saint-Pée-sur-Nivelle est l'endroit idéal pour se mettre au vert avec de belles promenades agrémentées de tables de pique-nique. Au cours de vos balades, vous découvrirez des petits cours d'eau et des sentiers boisés. Une faune et flore variées habitent cette forêt.



### Forêt d'Ustaritz

☎ +33 5 59 93 00 44

4.0 km

📍 USTARITZ



Au sud ouest de la commune et sur une superficie de 650 hectares, la forêt d'Ustaritz (Uztaritzeko oihana) est l'endroit idéal pour se mettre au vert. Une belle promenade agrémentée de tables de pique-nique. Au cours de vos balades, vous découvrirez la table d'orientation, les célèbres palombières des petits cours d'eau et des sentiers boisés. Une faune et flore variées habitent cette forêt classée dans le réseau Natura 2000.



